



ZHIYUN - v1.00

FIVERAY M40

• JP - ユーザーガイド

JP - ユーザーガイド

簡単な紹介

ZHIYUN FIVERAY M40は高出力のポータブルLEDフィラライトです。輝度/色温度の調整に対応し、ライトスタンドやカメラに取り付けるためのブラケットが付属しています。

本フィラライトは、角度調整が可能で、ビデオ撮影、ライブストリーミング、ポートレート撮影の照明ニーズを満たします。

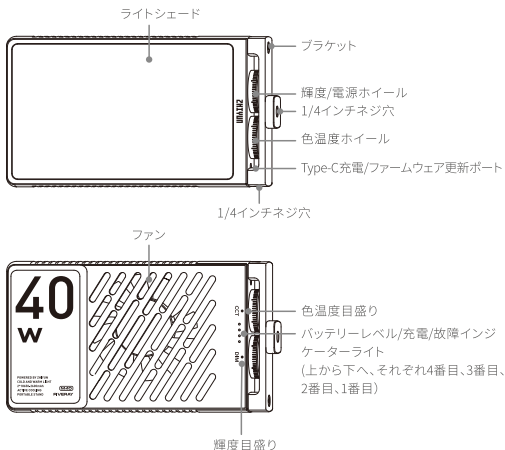
警告

- ⚠ 本製品は防水ではありません。本製品を洗浄液などの液体に接触させないでください。本製品を雨の中や湿気の高い環境で使用しないでください。
- ⚠ 本製品を腐食性薬品や可燃性物質や爆発物にさらさないでください。
- ⚠ やけどをする恐れがありますので、本製品を使用中に発熱部に触らないでください。
- ⚠ 製品の冷却機能に影響しますので、他の物でファンを包んだり塞いだりしないでください。
- ⚠ 目を傷めますので、点灯中のLEDを直接見ないでください。
- ⚠ 本製品を40°C以上の温度下に置いたり使用したりしないでください。

ご注意ください

1. 本製品は精密制御機器です。落下させたり外力が加わると、本製品が損傷し、動作不良になる恐れがあります。
2. 本製品は濡れた手で使用せず、クリーニングには乾いた布を使ってください。
3. 本製品はお子様の手の届かないところに保管してください。
4. 使用中は、本製品にはこりや砂などが侵入しないように保護してください。
5. 本製品をご自分で分解しないでください。動作に不具合が生じた場合は、ZHIYUNまたは認定メンテナンス技術者による修理が必要です。

ZHIYUN FIVERAY M40の詳細



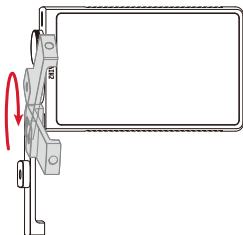
充電

本製品にはバッテリーが内蔵されています。初めてお使いになる際は、正常に動作するように、バッテリーを満充電して起動してください。

充電方式: 付属のUSB Type-Cケーブルを使用してUSB充電器と接続し、ZHIYUN FIVERAY M40を充電します。PDプロトコルに対応したUSB充電器(最大50W)の使用をお勧めします。

電源オフ時または動作中の場合、最大15Wでバッテリーが充電されます。

充電する前に、マイナスの方向あるいは図に示す方向にブラケットを回して、ブラケットがタイプC充電ポートを塞がないようにしてください。



AC電源
(100-240V)



- 💡 ① 使用する前に毎回必ずZHIYUN FIVERAY M40を満充電するようお勧めします。バッテリーレベルが低すぎると機能に影響します。
- ② USB充電器は付属していません。

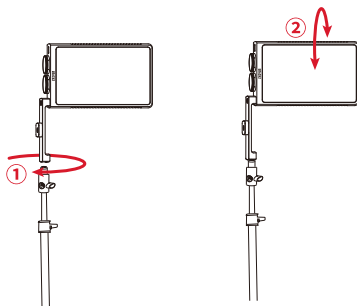
ZHIYUN FIVERAY M40の使用法

- 💡 点灯中はZHIYUN FIVERAY M40のLEDチップを見ないでください。
- 💡 ZHIYUN FIVERAY M40のIP等級はIP20です。

1. ZHIYUN FIVERAY M40の取り付け

ZHIYUN FIVERAY M40は、ライトスタンドまたはカメラに取り付けられます。以下はライトスタンドへの取り付け例です。

- ① ZHIYUN FIVERAY M40のブラケットをマイナス方向または図に示す方向に回して、垂直にします。
- ② ライトスタンドを伸ばして平らな面に置きます。
- ③ ライトスタンド上部の1/4"ネジを、ZHIYUN FIVERAY M40のブラケット底部の1/4"ネジ穴に入れます。ブラケットを回してしっかり取り付けます①。ZHIYUN FIVERAY M40を前後に動かして最適な位置にします②。使用ニーズにより、FIVERAY M40を適切な位置に調整してください。



💡 ライトスタンドは付属していません。

2. 使用法

輝度/電源ホイール:

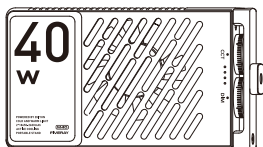
上にスクロール: 電源オン/輝度を上げる

下にスクロール: 電源オフ/輝度を下げる

色温度ホイール:

上にスクロール: 色温度レベルを上げる

下にスクロール: 色温度レベルを下げる

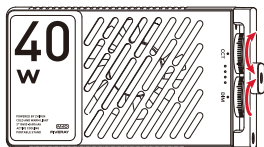


バッテリーレベル/充電/故障インジケータライト:

インジケータライト	状態	対処法
1番目のライトが点滅	バッテリーレベルが低下	
2番目のライトが点滅	ハードウェアの故障	カスタマーサービスに連絡してください
3番目のライトが点滅	ファームウェアのアップグレード	
4番目のライトが点滅	ファームウェアが見つからない	ファームウェアをアップグレードしてください
2つ/4つのライトが同時に点滅	温度が低すぎ、または高すぎる	温度を下げる、または常温で使用してください
3つのライトが同時に点滅	ハードウェアの故障	カスタマーサービスに連絡してください
1個のインジケータライトが点灯	バッテリーレベル 0%-25%	
2個のインジケータライトが点灯	バッテリーレベル 25%-50%	
3個のインジケータライトが点灯	バッテリーレベル 50%-75%	
4個のインジケータライトが点灯	バッテリーレベル 75%-100%/充電完了	
4個のインジケータライトが1つずつ点灯	充電中	

操作の説明

ZHIYUN FIVERAY M40の電源をオンにするには、輝度/電源ホイールを、カチッと音がするまで上にスクロールします。輝度目盛りは「OFF」と「0%」の間になります。バッテリーレベル/充電インジケータースタイルが現在のバッテリーレベルを表示します。輝度/電源ホイールをスクロールしてZHIYUN FIVERAY M40の輝度を調整します。色温度ホイールをスクロールして色温度を調整します。使用ニーズにより、輝度/色温度を適切な値に調整してください。

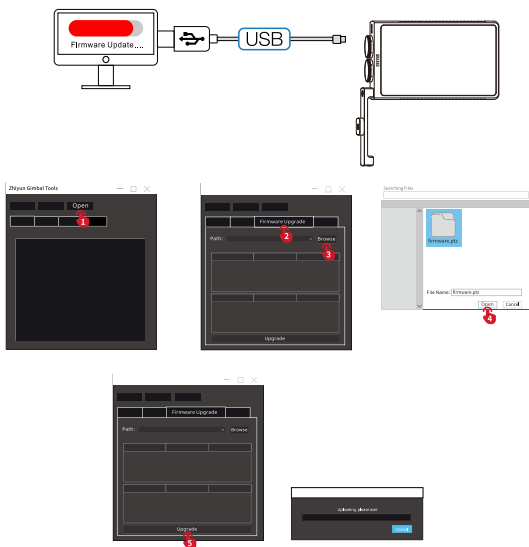


ファームウェアのアップグレード

ZHIYUN FIVERAY M40のファームウェアのアップグレードには、「Zhiyun Gimbal Tools」を使用できます。アップグレード手順：

1. Type-C USBケーブルで、ZHIYUN FIVERAY M40のType-C充電ポートをコンピュータに接続します。
 2. ZHIYUNの公式サイト(www.zhiyun-tech.com)にアクセスし、ZHIYUN FIVERAY M40製品ページに移動し、「Download」をクリックして、USBドライバー、Zhiyun Gimbal Tools、およびファームウェアをダウンロードします。(Mac OSシステムではUSBドライバーは必要ありません)。
 3. ドライバーとソフトウェアをインストールし、ファイル拡張子が「.ptz」のファイルのファームウェアを解凍します。
 4. 「Zhiyun Gimbal Tools」を開き、該当するポートを選択して、「Open」をクリックし、「Firmware Upgrade」をクリックします。「Browse」の下の「Path」をクリックして、ダウンロードした最新のファームウェア(拡張子が「.ptz」のファイル)を選択し、下部にある「Upgrade」をクリックしてファームウェアをアップグレードします。
- ファームウェアのアップグレードが完了すると、ZHIYUN FIVERAY M40は再起動します。

 ZHIYUN FIVERAY M40は電源がオフの場合でもアップグレードできます。



製品仕様

製品モデル: PL102

バッテリーの容量	2.600 mAh	
最大電源出力	40W	
色温度範囲	2700K-6200K	
CRI/TLCI	CRI:96以上、TLCI:97以上	
LEDチップ	88PCS(クールライトチップ)+ 88PCS(ウォームライトチップ)	
Pd急速充電充電時間	1時間50分	研究室データ1
照度(最大)	14000(lux)	研究室データ2
駆動時間(最大)	29分	研究室データ3
動作温度	-10℃~40℃	
サイズ	136.5×77.8×29mm	
正味重量	320g	

研究室データ1: データは、指定温度25℃で、12.9W PD急速充電を使用して収集されたものです。充電時間は1時間50分です。実際の充電時間は条件によって異なります。温度が低いほど、充電電流が低いほど、充電時間は長くなります。

研究室データ2: データは次の条件下で収集されたものです: 温度25℃、室内照度0.1lux未満、テスト距離0.3m、色温度設定4300K、輝度100%。照度は14000 luxです。実際の照度は条件によって異なります。

研究室データ3: データは次の条件下で収集されたものです: 温度25℃、FIVERAY M40は満充電、色温度設定6200K、輝度100%。バッテリーの駆動時間は29分です。実際のバッテリー駆動時間は条件によって異なります。動作時間が長いほど、充電と放電の頻度が高いほど、バッテリーの劣化が進んでいるほど、バッテリーの駆動時間は短くなります。

データはすべて、ZHIYUN社内研究室での実験によって収集されています。異なる状況下では、上記のデータには誤差が生じます。製品の実際の使用を参照してください。

保証期間

- お客様は、製品の受領後15日以内に製品に欠陥が見つかった場合、交換または無料修理サービスを受ける権利があります。
- 有効保証期間内(出荷日から12か月間)に、正常な使用状態や条件のもとで、材料または製造上の欠陥によって製品が故障した場合、ZHIYUNでは無料で該当の製品を修理致します。ただし、保証期間は製品の部品や購入先の国によって異なります。保証に関する詳細情報は、ZHIYUN公式サイトまたは購入地のアフターサービスチームにお問い合わせください。

保証適用範囲外

- 無許可の修理、誤用、衝突、不注意、誤った取り扱い、浸漬、事故、不正改造によって発生した故障の場合。
- 不適切な使用、ラベルやセキュリティタグが破損または改ざんされた製品。
- 保証期間が終了した製品。
- 火災、洪水、落雷などの不可抗力により破損した製品。

保証請求手順

- 購入後に製品に不具合や問題が発生した場合は、最寄りの販売代理店もしくは、info@zhiyun-tech.comまたはWebサイトwww.zhiyun-tech.comでZHIYUNのカスタマーサービスにお問い合わせください。
- 最寄りの販売代理店またはZHIYUNのカスタマーサービスでは、製品の問題やお客様が遭遇した問題に関するサービスについてその手続方法をご案内致します。ZHIYUNは、破損または返品された製品を再検査する権利を留保します。

ヒントについて

凡例:  ヒント

 重要

下のQRコードをスキャンすると、詳しい製品情報が表示されます。



公式サイト



Facebook
(Zhiyun Tech)



Facebook
(Zhiyun Support)



Instagram



YouTube

品質認証

www.zhiyun-tech.com から最新バージョンをダウンロードしてください

この文書は、予告なしに変更されることがあります。

ZHIYUN™はZHISHENの商標です。

著作権© 2022 ZHISHEN。著作権所有。

電話: +86 400 900 6868

米国ホットライン: +1 808-319-6137、9:00~18:00 GMT-7、月~金

欧州ホットライン: +49 (0) 6101 8132 180、10:00~17:00 GMT+1、月~金

メールアドレス: info@zhiyun-tech.com

ウェブサイト: www.zhiyun-tech.com

住所: 09 Huangtong Road, Tieshan Industrial Zone, Qixing District, Guilin, 541004, Guangxi, China.



万一本製品を廃棄する必要がある場合には、以下の点に留意してください。使用済み電気製品は燃えるごみと一緒に廃棄しないでください。リサイクル施設が利用できる場合は必ず利用してください。リサイクルについての疑問点は、お住まいの地域の自治体が販売店にお尋ねください。(電気電子機器廃棄指令)

zhiyun-tech.com